

PV-Cam Viewer

WiFi/P2P

App Store/Google Play

操作說明書



綠廣興業有限公司

www.greenleaf.com.tw

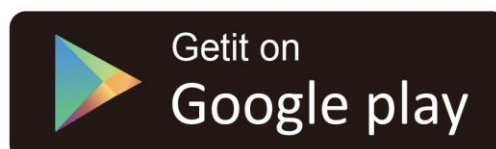
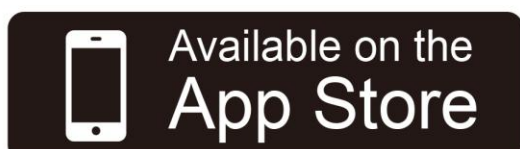
02-2788-9988



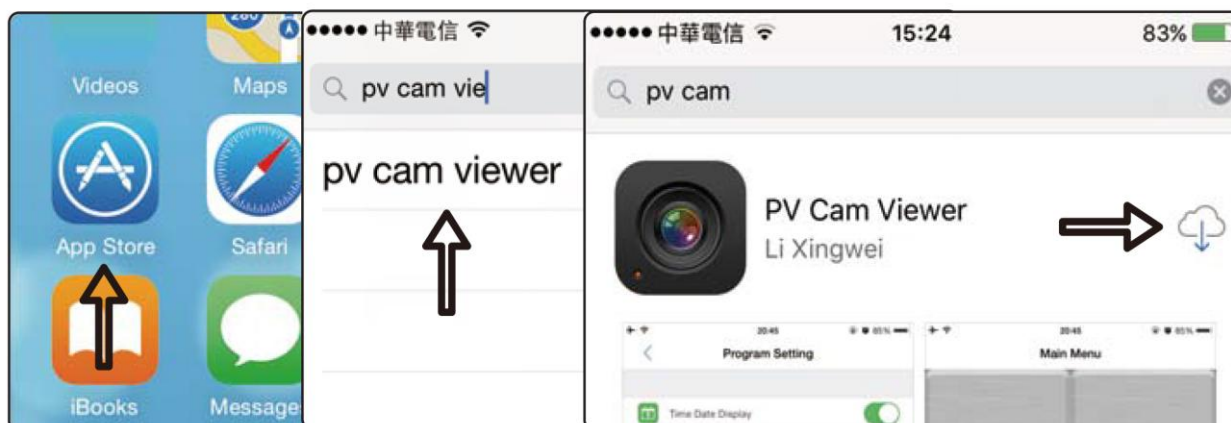
1. 安裝PV Cam Viewer App

以下為兩種安裝PV Cam Viewer App的方法。

第一，使用手機上的QR Code掃描器掃描這頁上的QR Code。手機將會自動開始下載App。

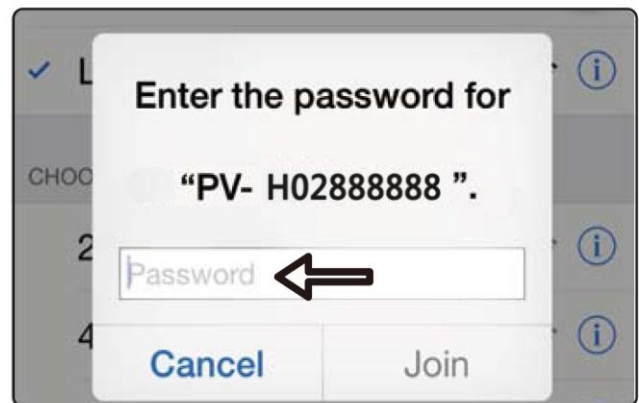


第二，進入手機上的App Store(iOS系統)或Play Store(Android系統)。以手動方式搜尋PV Cam Viewer，並下載此App。當PV Cam Viewer 的App圖示出現於您的手機桌面上，表示App已安裝完成。

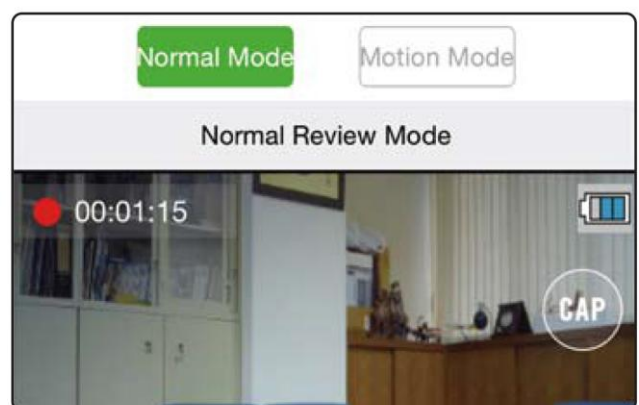
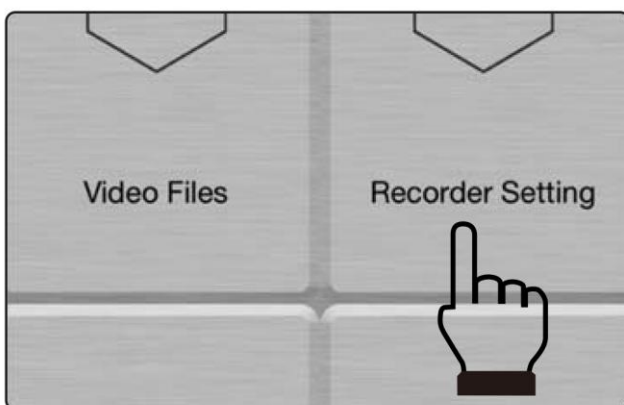


2. 設定Wi-Fi連結

首先啟動您的產品以及手機上的Wi-Fi功能。到手機上的設定>Wi-Fi，選擇名稱為「PV-xxxxxx...」(同於產品名稱)的Wi-Fi網路；輸入密碼「88888888」。

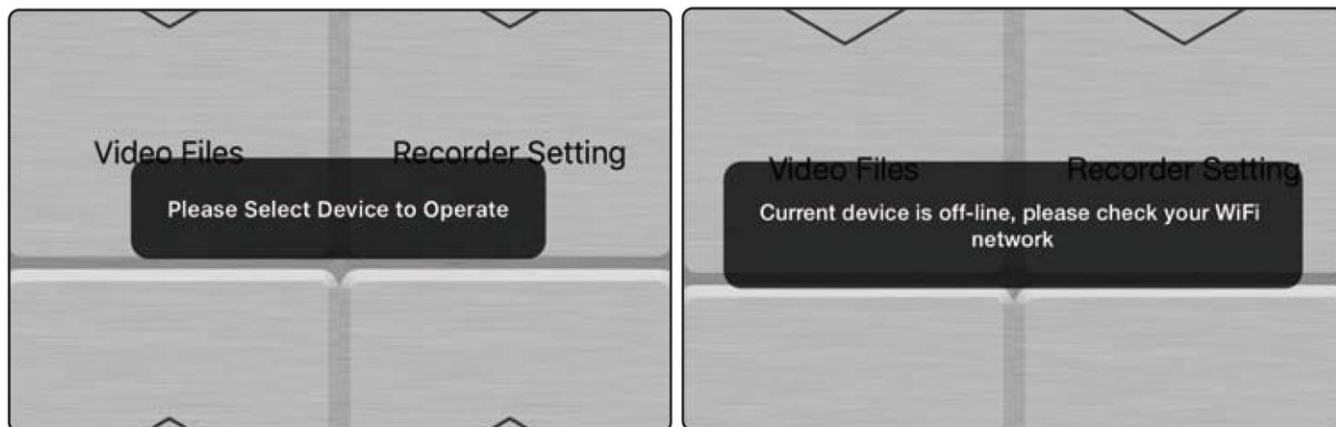


開啟App後，進入「錄影設定」便可看到即時影像。

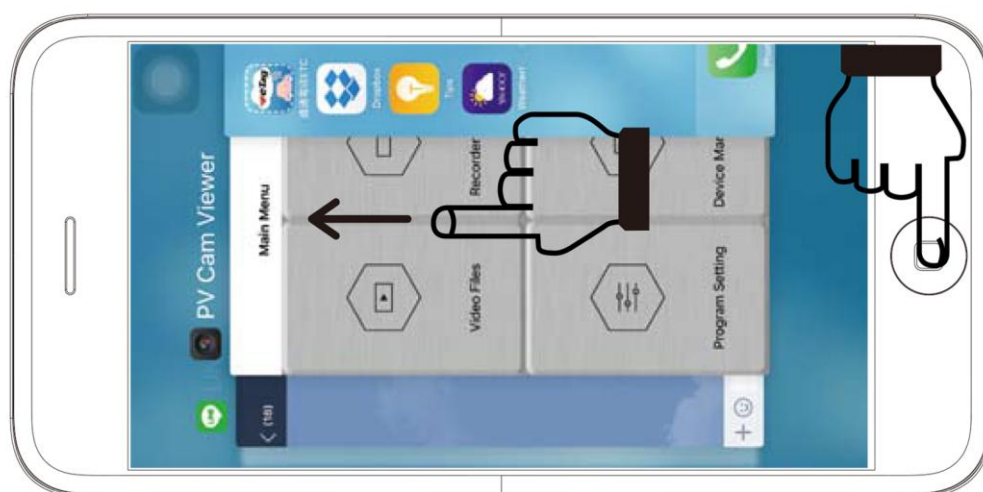


若App 上顯示

「當前設備不在線上」或「請選擇要操作的設備」，
有下列三種造成此狀況的可能性。

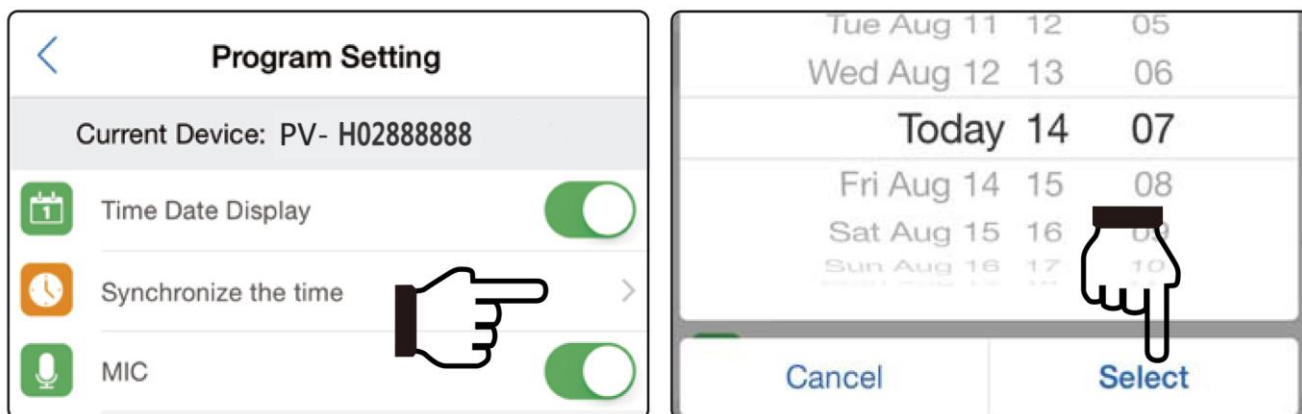


1. 設備上的Wi-Fi可能沒有開啟。要解決這個問題，請再確認設備上的Wi-Fi已開啟。
2. 設備可能沒有成功以Wi-Fi和手機連結。請再確認一次Wi-Fi是否成功連結。
3. 您在Wi-Fi連結前已開啟了App。這種狀況下，請按主頁按鈕兩次，強制關閉PV Cam Viewer App後，重新開啟App一次。



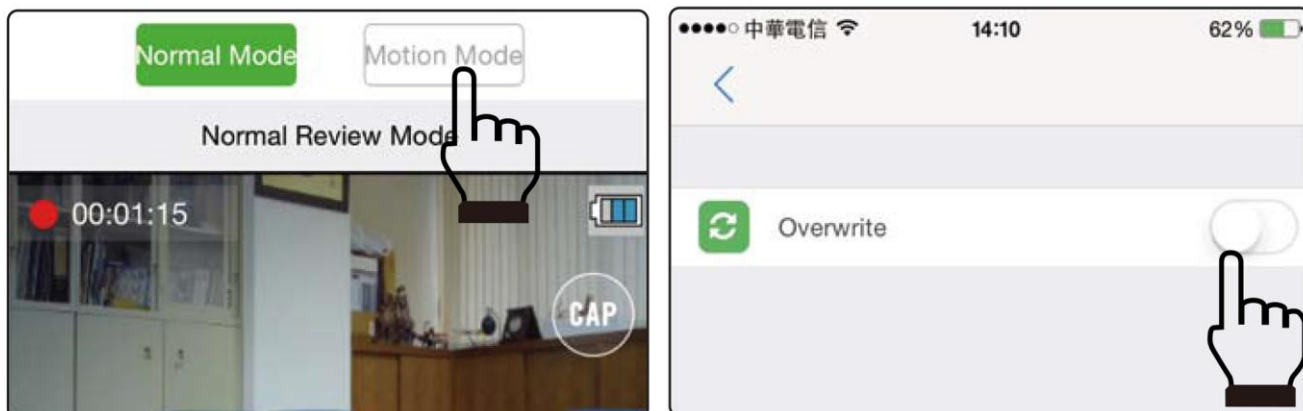
3. 時間及日期設定

進入App上的「程式設定」，選擇「同步時間」，設定正確的時間後，按「是」，即可同步您的產品和手機上的時間及日期。



4. 錄影設定

於即時影像的上方，您可以選擇兩種錄影模式 — 標準模式或動態偵測。若要更換錄影模式，請先按Stop停止錄影，再選擇您所要的錄影模式。

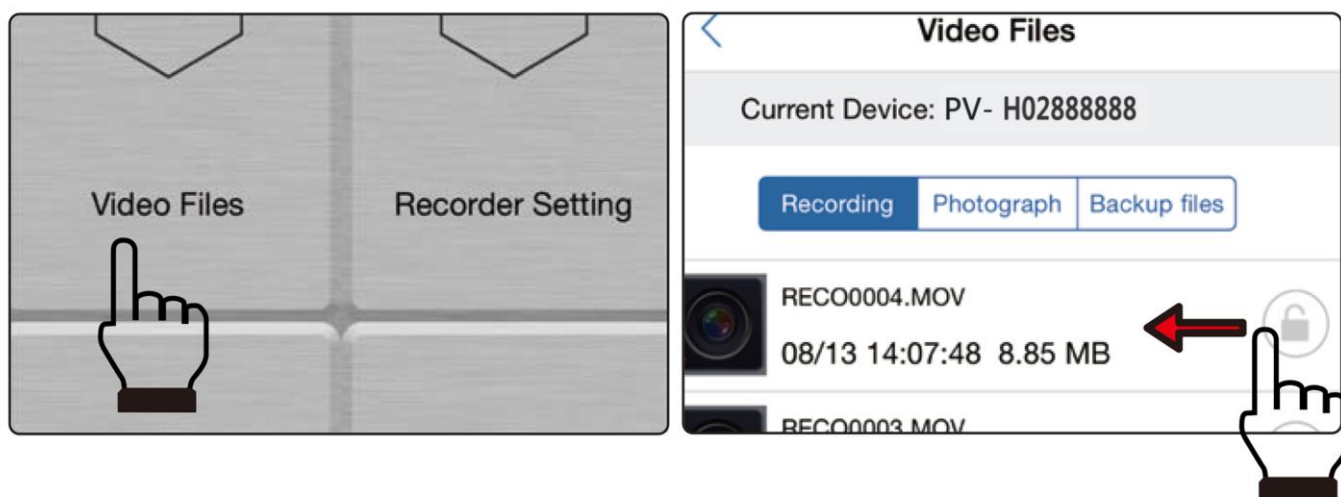


若要開啟複寫錄影功能，請點擊即時影像之右上方的「設置」，往右滑便可啟動複寫功能。

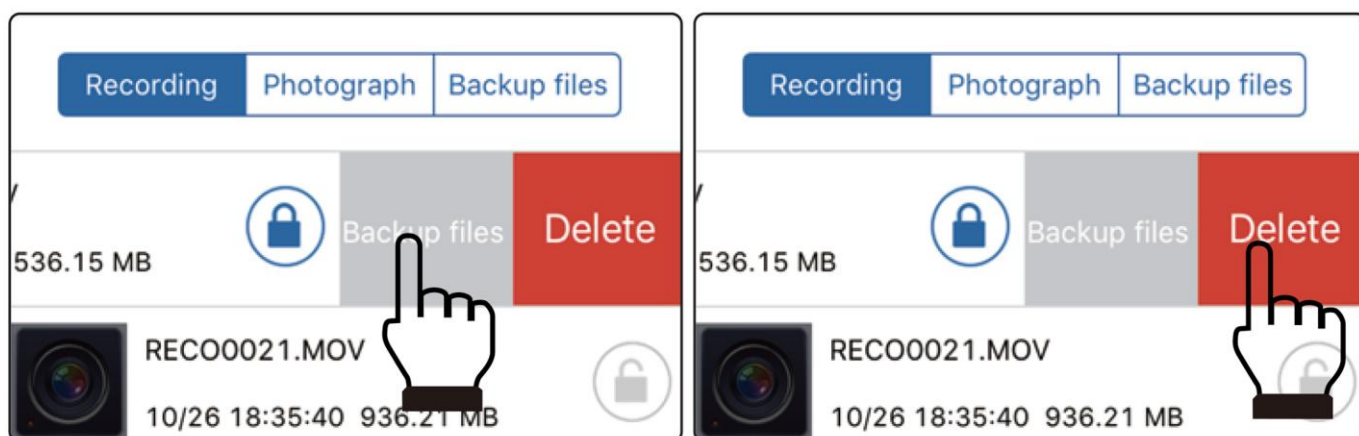
注意：每當產品關機後，再重新開機時，都是以標準模式錄影。

5. 下載錄影檔案

若您想要及時備份影片檔案到手機裡，請進入App上的「影音檔案」，若要備份照片，同樣進入「影音檔案」後，點擊上方的「拍照」，選定你想要下載的照片，以下方步驟操作即可。



選定您想要下載的影片，首先點擊鎖頭的圖像以解鎖，再往左滑動後即可選擇「下載」或是「刪除」。

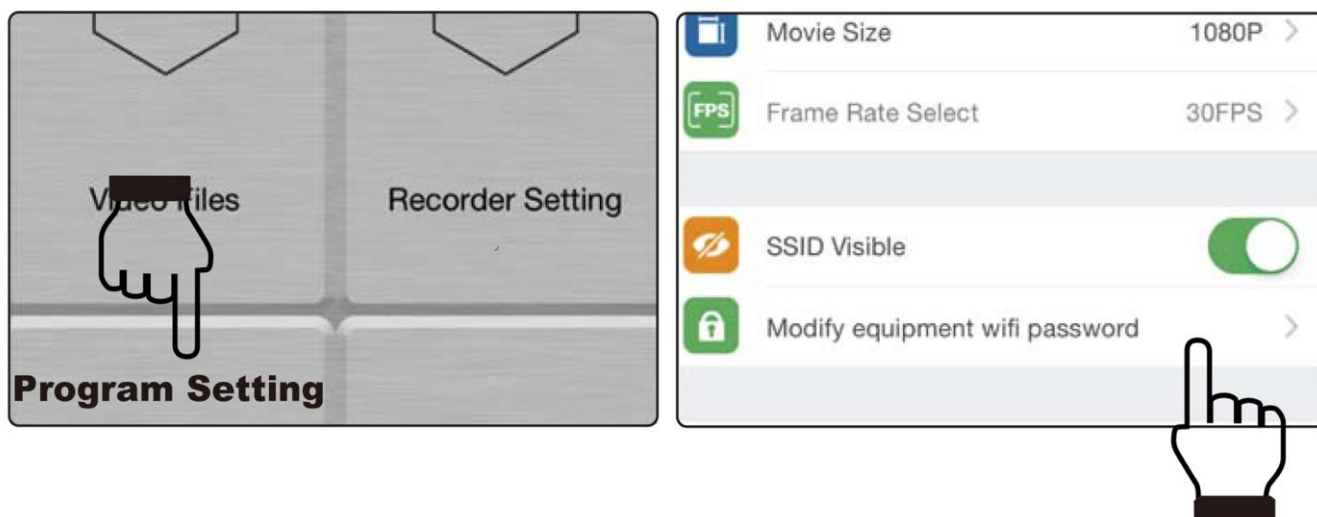


您可以「備份檔案」查看影片是否成功備份到手機上。若要刪除已下載影片，請往左滑動並點擊「刪除」。

注意：唯有將影片備份到手機，才可以於手機上播放。

6. 隱藏設備的Wi-Fi SSID

若您不希望其他人于搜尋Wi-Fi時，發現您的裝置Wi-Fi SSID，請到App上的「程式設定」，往左滑動「SSID顯示」便可關閉SSID顯示。

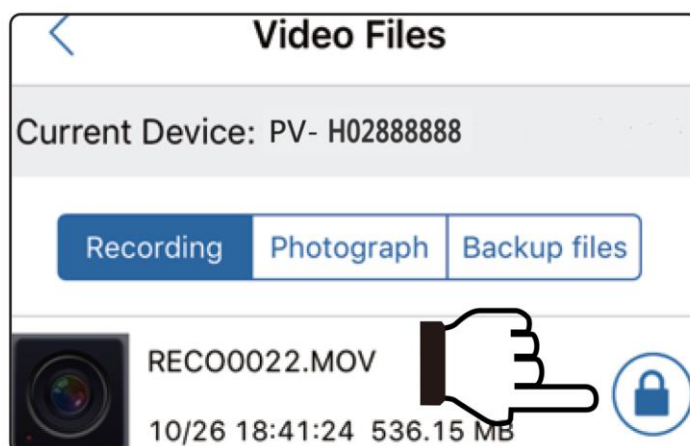


7. 更改Wi-Fi密碼

產品的原廠設定Wi-Fi密碼為八個8。若您要更換密碼，請進入App上的「程式設定」，選擇「設備Wi-Fi密碼修改」，輸入您的新密碼即可。若您忘記了更改過後的新密碼，請參考產品說明書上Default鍵的位置，找到之後，長壓4秒，可恢復原廠設定密碼。

8. 影片上鎖功能

如果您想要防止影片被覆寫或是刪除，請到「影音檔案」，選擇您想要上鎖的影片，點擊右手邊的灰色鎖頭圖示，當圖示變為藍色，表示影片成功上鎖。



9. 其他問題

若您於App上看到「當前設備不在線上」之訊息，請再確認一次產品是否成功透過Wi-Fi連接手機。或者可以嘗試強至關閉App後重新開啟一次。

若您無法於「錄影設定」中看到即時影像，請同樣強制關閉App再重新開啟一次。

若您想要恢復所有功能之原廠設定，例如Wi-Fi密碼、顯示SSID，及SSID名稱等等請長按Default Button十秒，機器會自動回復原廠設定。